



# AGUA PRINT®

*ULTRA HYDROPHILIC VPS*

PRECISIONE  
SENZA  
COMPROMESSI

**#IDS**

TUTTO CIÒ CHE AVRESTE SEMPRE VOLUTO  
DA UN MATERIALE  
DA IMPRONTA

DENTISTA

PAZIENTE

AQUA  
PRINT®

ULTRA HYDROPHILIC VPS

Facile da preparare

Inodore

Sufficiente tempo  
di lavorazione

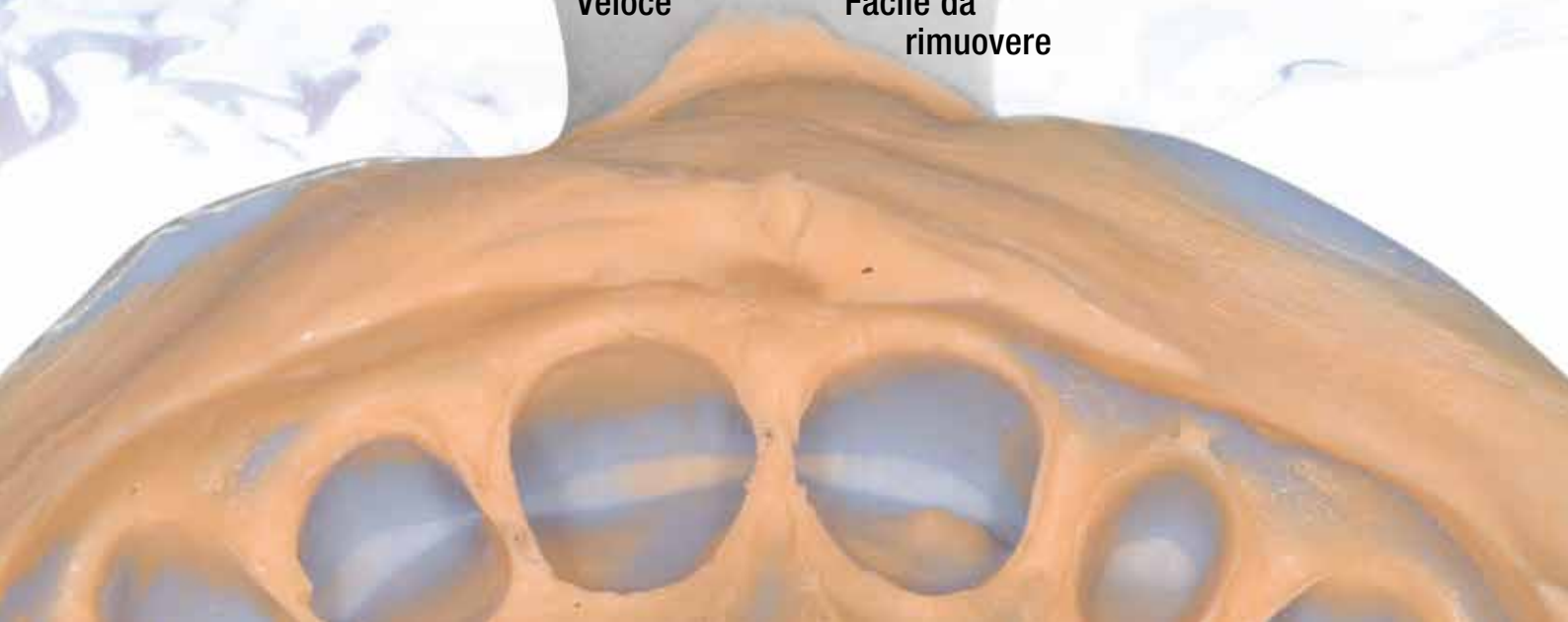
Insapore

Preciso

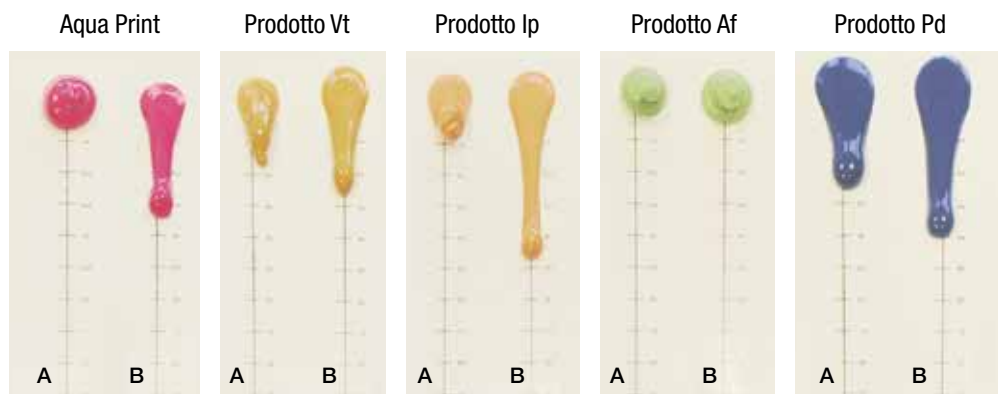
Veloce

Facile da  
rimuovere

Atossico



### Confronto della tissotropicità di diversi materiali Light Body Fast



A - Compattezza e stabilità del materiale posto in posizione verticale per 60 secondi.  
 B - Fluidità del materiale sotto pressione (simulata attraverso una vibrazione in posizione verticale per 60 secondi)

Un materiale dal corretto comportamento tissotropico deve risultare stabile quando in posizione e fluidificare sotto pressione durante la presa dell'impronta.

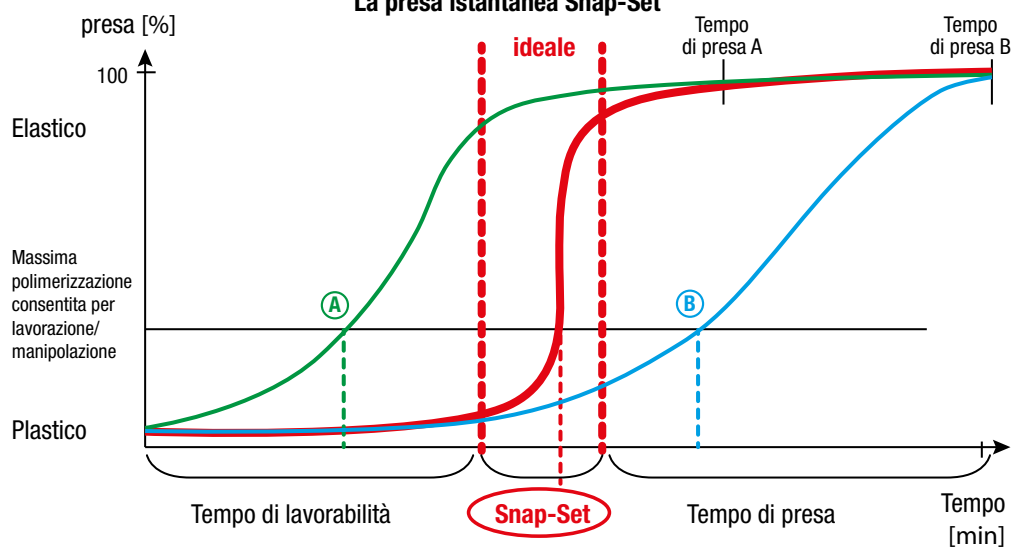
### CONSISTENZA ECCELLENTE

I putty della gamma Aqua Print risultano asciutti e manipolabili. I materiali da correzione hanno una viscosità ottimizzata ed un comportamento tissotropico. Prendere l'impronta risulta facile grazie alla resistenza minima al morso e alla scorrevolezza controllata.

### PRESA ISTANTANEA

Per il dentista è importante avere un tempo di lavorabilità sufficientemente lungo nel posizionare l'impronta correttamente. D'altro canto il tempo di presa rapido fa risparmiare tempo al dentista. La presa istantanea di Aqua Print concilia entrambe queste esigenze.

### La presa istantanea Snap-Set

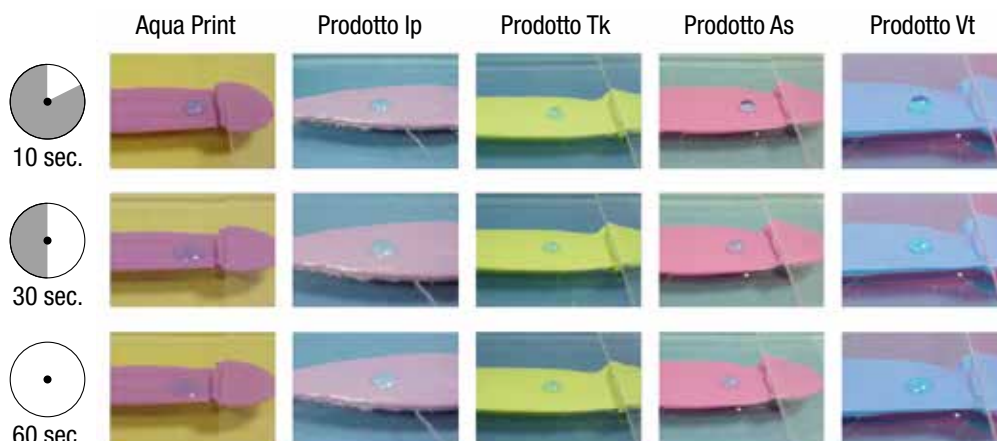


A - Tempo di lavorabilità eccessivamente breve. Cattiva qualità dell'impronta.  
 B - Tempo di presa in bocca eccessivamente lungo. Cattiva presa. Cattiva qualità dell'impronta.  
 La presa istantanea combina un lungo tempo di lavorabilità con un tempo di presa in bocca molto ridotto.

### ULTRA IDROFILO

Aqua Print presenta un'eccellente bagnabilità in condizione clinica. Questo materiale Ultra Idrofilo riduce la tensione superficiale con la saliva assicurando un'elevata precisione nel rilevare i dettagli, penetrando facilmente negli spazi interprossimali e nei solchi gengivali.

### Confronto dell'idrofilia di diversi materiali monofase



Osservazione dell'angolo di contatto di una goccia d'acqua durante la fase di presa. L'elevata idrofilia di un materiale durante la presa assicura un'elevata precisione.



## AQUA PRINT DYNAMIC PUTTY

Materiale di impronta base manipolabile in cartucce per miscelatori dinamici 5:1. Aqua Print Dynamic Putty è ideale per la tecnica di impronta a doppia miscelazione (monofase) in combinazione con Aqua Print Light Body o Regular Body, così come per la tecnica putty/wash (doppia miscelazione, due fasi) in combinazione con Aqua Print Light Body.

**241102 Aqua Print - DYNAMIC PUTTY**  
2 cartucce da 380ml per miscelatori dinamici 5:1

## AQUA PRINT MONO FAST

Materiale ultraidrofilo a presa rapida per impronte mono fase, indicato per corone, ponti, intarsi, protesi mobili parziali e complete. Può anche essere utilizzato per impronte per ribasature, impronte funzionali e per restauri protesici. E' un materiale tissotropico a viscosità media per miscelatori dinamici 5:1.

**241105 Aqua Print - MONO FAST**  
2 cartucce da 380ml per miscelatori dinamici 5:1



## AQUA PRINT PUTTY FAST

Materiale di impronta base manipolabile per la tecnica di impronta a doppia miscelazione (monofase) in combinazione con Aqua Print Light Body o Regular Body. Consistenza di un putty morbido a presa rapida.

**241101 Aqua Print - PUTTY FAST**  
Base + catalizzatore - 700g. + 700g. (450ml + 450ml)



## AQUA PRINT BODY FAST

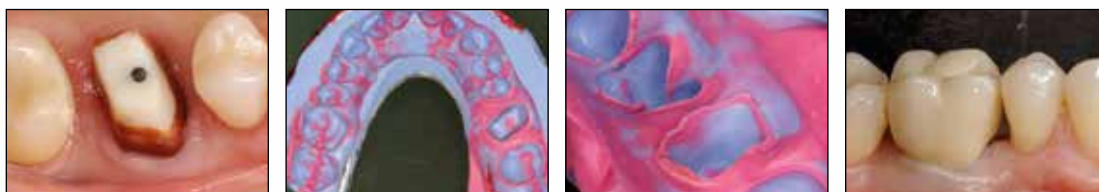
Materiali per correzione di impronta a bassa viscosità con buona scorrevolezza in grado di registrare dettagli più fini di denti, tessuti gengivali e preparazione. Ultra idrofili a presa rapida per tecniche di impronta a doppia miscelazione.

**241103 Aqua Print - REGULAR BODY FAST**  
**241104 Aqua Print - LIGHT BODY FAST**  
2 cartucce da 50ml + puntali

## TECNICHE DI IMPRONTA

	PUTTY		MONO	WASH	
	Putty	Dynamic Putty	Mono	Regular Body	Light Body
Consistenza	Putty Manipolabile	Heavy fluido (tissotropico) Manipolabile	Medium fluido (tissotropico)	Medium fluido (tissotropico)	Light fluido (tissotropico)
Durezza Shore A	70	60		54	49
ISO 4823	Type 0	Type 1	Type 2	Type 2	Type 3
Tempo di lavorabilità	1:00"	1:30"	1:30"	1:30"	1:30"
Tempo di presa in bocca	2:00"	3:00"	2:00"	2:00"	2:00"
<b>TECNICA IN 2 FASI</b>					
Doppia impronta	●	●		●	●
<b>TECNICA IN 1 FASE</b>					
Doppia Impronta (Sandwich)	●	●		●	●
<b>TENICA MONOFASE</b>			●		

# LA SODDISFAZIONE DI CHI HA PROVATO AQUA PRINT



Caso con preparazione a finire – Moncone, impronte, finale



Intarsio con bisello

Preparazione a spalla molto sotto gengivale

Impronta generale per bite



Caso con preparazione a spalla - partenza, preparazione, impronta, finale

Ho avuto l'opportunità di provare il prodotto Aqua Print per impronte di precisione in svariati tipi di preparazione: a spalla, a finire e per intarsi.

Ho sperimentato questo materiale a fondo in situazioni impegnative dove ero solito utilizzare un polietero, in particolare in casi in cui la preparazione protesica si estende sotto gengiva.

L'utilizzo del putty nel cucchiaio (tecnica ad una fase/doppia impronta) crea un effetto straordinario di riempimento e spinta del materiale più fluido nelle zone che normalmente sono più difficili da rilevare con l'impronta.

La notevole differenza di densità tra i materiali, invece di essere uno svantaggio, si rivela una notevole vantaggio. Il putty, che rileva gran parte della

superficie del moncone preparato, eccetto le zone di fine preparazione e di oltre fine preparazione, in cui viene spinto il materiale più fluido, si è rivelato un materiale molto preciso: nelle prove seguenti delle strutture dei manufatti non si sono rilevati problemi di alcun tipo.

L'impressione generale è perciò quella di avere a disposizione un gran bel silicone che può essere utilizzato con facilità in tutte le situazioni cliniche protesiche, comprese quelle molto difficili e complesse.

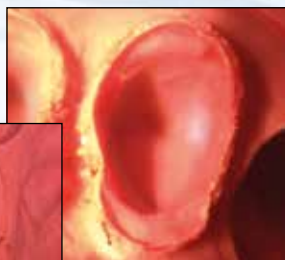
Questo materiale non ha nulla da invidiare ad altri materiali, sia a base siliconica che polieteri presenti sul mercato.

**Dott. Giovanni Cavalli**  
(Brescia)

Sono un Odontoiatra, mi occupo esclusivamente di ortodonzia. Utilizzo su numerosi pazienti di varie età la tecnica Invisalign e necessito di impronte precise, veloci.

Grazie a questo nuovo materiale, i miei pazienti sopportano meglio l'impronta in quanto è un materiale compatto, non cola e grazie alle sue proprietà idrofile non rende necessaria l'aspirazione durante l'esecuzione dell'impronta e soprattutto non ne altera la precisione. Un'altra qualità è l'elasticità ossia la possibilità di prendere l'impronta sull'intera arcata riducendo il rischio di strappi e deformazioni.

**Dott.ssa Luana Tonelli**  
**Studio Ortodonzia Dr. Spagnoli (Lecco)**



Ho utilizzato Aqua Print per lavori di protesi fissa su elementi dentari e non, su monconi protesici implantari.

Risulta molto affidabile, stabile e preciso tanto che è entrato nei materiali di consumo dello studio sostituendo i prodotti precedentemente utilizzati.

**Dott. Roberto Pometti**  
(Catania)



Impronta difficile su paziente con forte sanguinamento.

**Studio Pons Aureoli**  
(Canonica d'Adda - BG)



# AQUA PRINT®

ULTRA HYDROPHILIC VPS



17100 Savona - Via Valletta San Cristoforo, 28/10  
Tel. 019 862080 - Fax 019 2304865 - email: [info@idsdental.it](mailto:info@idsdental.it)

[www.idsdental.it](http://www.idsdental.it)