

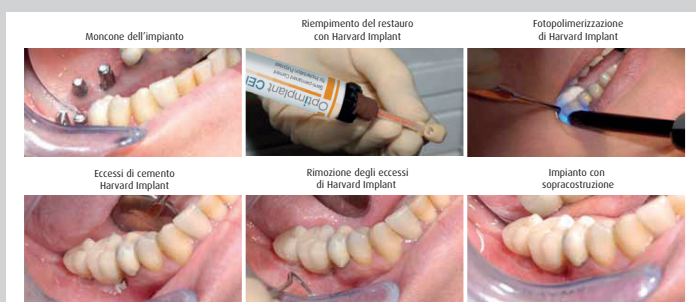
Cemento fissativo **semipermanente** a polimerizzazione duale per la cementazione di corone e ponti su impianto

- Polimerizzazione duale, con fissaggio immediato e facilità di rimozione degli eccessi
- Forza di adesione ottimale, un compromesso ideale tra cementazione provvisoria e permanente
- Ottima sigillatura, nessun ingresso di batteri
- Spessore del film ottimale
- Film polimerico elastico, per ridurre la pressione masticatoria sull'impianto
- Radiopaco
- Siringa automiscelante, facile e pratica all'utilizzo
- A base di metacrilati, con ossido di zinco, per garantire un'estetica gradevole e un'azione antibatterica
- Senza eugenolo
- Facile rimozione



Protocollo

Una volta creato il moncone dell'impianto, si procede con il riempimento del restauro con Optimplant cement. Dopo essere stato polimerizzato si rimuovono gli eccessi di cemento, per ottenere un ottimale impianto con corona.



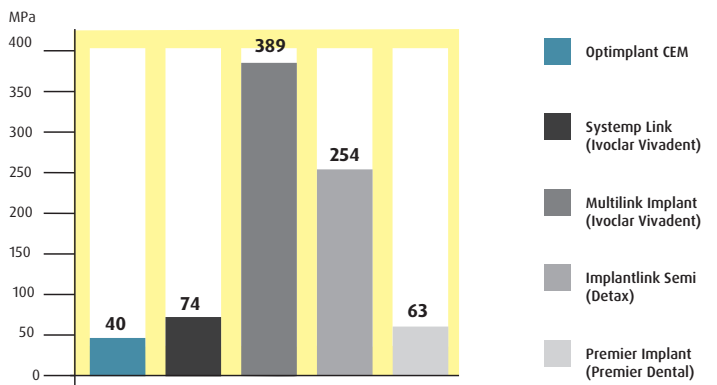
Caratteristiche fisiche:

Resistenza alla compressione ..40 MPa
Spessore del film20 µm

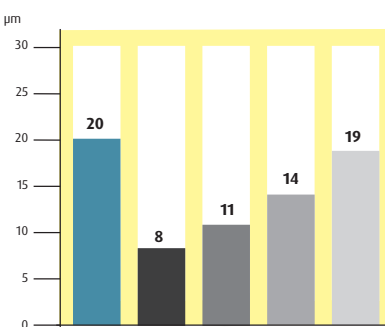
240901 OPTIMPLANT CEM
Siringa automix da 5ml. + 10 puntali

Bassa resistenza alla compressione = maggiore elasticità

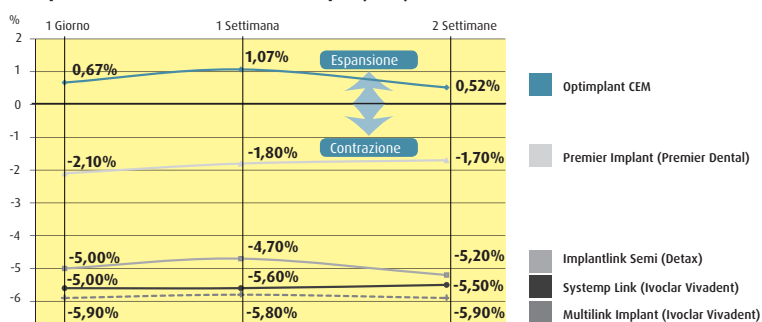
Resistenza alla compressione*



Spessore del film*



Comportamento volumetrico nell'acqua (37°C)



Spessore ottimale + nessuna contrazione = ottima sigillatura + fissaggio sicuro

*Dati interni di Harvard Dental International. 2013