

## Che cosa è l'aspirazione?

Durante la somministrazione di un'iniezione anestetica, il dentista deve assicurarsi innanzitutto che l'ago non penetri una vena nella bocca del paziente. In questo caso l'anestetico entrerebbe nel flusso sanguigno e potrebbe provocare complicazioni per il paziente. Per impedire ciò, il dentista deve inserire l'ago nella posizione desiderata, applicare una leggera contropressione con lo stantuffo e controllare i segni di sangue all'estremità 'distale' (posteriore) dell'ago come mostrato in figura.



Se il sangue è presente significa che l'ago ha perforato la vena e il dentista deve spostare l'ago leggermente in un'altra posizione. Questo processo viene ripetuto finché il sangue non è visibile, ciò indica che è sicuro di procedere con l'iniezione. Questo processo è noto come 'aspirazione'.

**La siringa inSafe fornisce diversi metodi di aspirazione che sono descritte di seguito.**

## Aspirazione con arpione

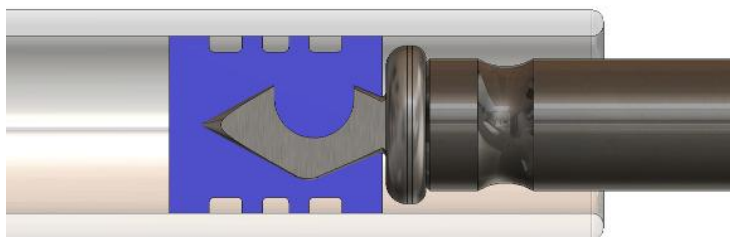


6423003	INSAFE - Siringa 1.8ml ad arpione
---------	-----------------------------------

Il sistema ad arpione utilizza un pistone che dispone di un 'uncino' in metallo alla fine. L'utente spinge e ruota l'arpione in modo simile ad un cavatappi nel tappo di gomma della cartuccia.

**Attenzione: questo deve essere fatto prima d'inserire l'ago.**

Con il pistone fissato saldamente al tappo il dentista è in grado di tirare indietro il pistone per aspirare.



## Aspirazione sottovuoto con O-Ring

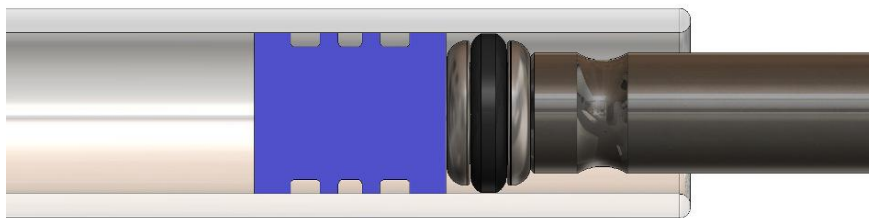


6423004	INSAFE - Siringa 1.8ml con O-Ring
---------	-----------------------------------

Il sistema con O-Ring è costituito da uno stantuffo dotato di una guarnizione di gomma, che crea un sigillo ermetico con le pareti di vetro della tubofiala (come mostrato in figura).

Per aspirare l'utente tira leggermente indietro lo stantuffo della siringa creando un effetto sottovuoto che tira indietro il tappo interno nella cartuccia (mostrato in blu) per creare l'aspirazione.

Quando si utilizza questo metodo di aspirazione è essenziale espellere una piccola quantità di anestetico prima dell'uso per garantire che l'O-ring di guarnizione penetri completamente la tubofiala impegnandola per creare il sottovuoto.

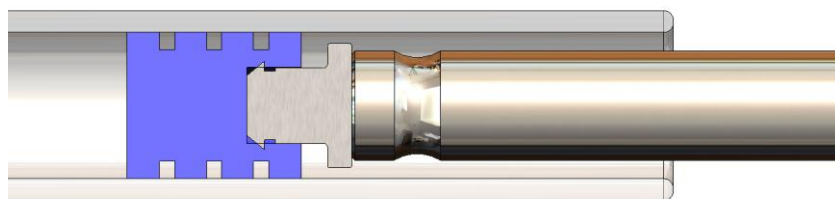


## Aspirazione con arpione a 3 punte (tubofiale Ubistesin 3M)

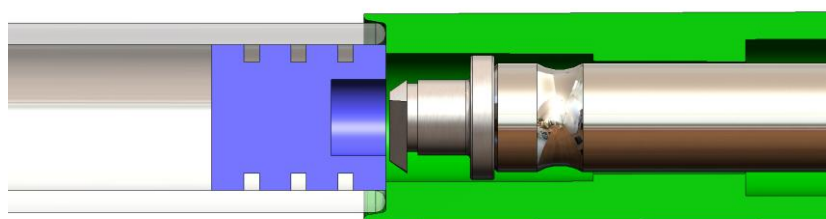


6423008	INSAFE - Siringa 1.8ml con arpione a 3 punte
---------	--

L'opzione di arpione 3 punte è progettato per l'utilizzo con cartucce speciali dotate di un tappo in gomma con un incavo (Ubistesin – 3M). La forma triangolare sulla punta lo stantuffo penetra in un incavo appositamente progettato all'estremità del tappo della cartuccia (vedi figura). I bordi taglienti sulla punta dello stantuffo si agganciano alle pareti del recesso permettendo all'utente di aspirare tirando indietro lo stantuffo.



Per rimuovere l'arpione dopo l'uso lo stantuffo è tirato indietro (la cartuccia non dovrebbe essere tenuta durante questa operazione) fino a quando il tappo della cartuccia si ferma contro il collare di blocco (mostrato in verde nella figura sottostante). A questo punto l'arpione può essere facilmente estratto dal tappo.



*Ubistesin è un marchio registrato di 3M – tutti i diritti riservati*

